

JOURNÉE THÉMATIQUE CEDRE



CEntre de soutien et de formation aux Données de la REcherche CEDRE

Le 1^{er} décembre 2022

Le projet IDeAL (2020-2029)

« Intégration et Développement à Aix-Marseille par la formation »

- Un **développement continu des compétences individuelles et collectives** au sein de notre communauté
- Une **organisation apprenante capable de relever les défis stratégiques actuels et futurs, favorisant le développement de chacun**
- Un projet complémentaire aux initiatives du Site, fédérateur pour Aix-Marseille Université et ses partenaires, qui vise à donner sens à l'action collective et consolider le **sentiment d'appartenance**
- Quatre **dispositifs** à forte valeur ajoutée, innovants et transformants pour **renforcer l'identité** du Site et son **attractivité** internationale

Une Ecole de Développement des Talents

qui vise à développer les compétences de l'ensemble des personnels sur trois piliers (Compétences transverses, Management des Talents et Personnels académiques)

En lien avec la DRH, CIPE et SFPC

Un Centre de soutien et de formation aux Données de la REcherche

qui vise à soutenir la communauté scientifique sur l'ensemble de ses problématiques liées à la gestion de leur données

En lien avec la DIRNUM

Un Programme d'Engagement Etudiant

qui vise à valoriser l'engagement de l'étudiant tout au long de son parcours universitaire

En lien avec la DEVE et projet DREAM-U (France 2030)

L'Observatoire des Pratiques Interdisciplinaires et Interculturelles

faisant partie intégrante de la Mission Interdisciplinarité(s) d'AMU, jouera le rôle d'interface entre la stratégie interdisciplinaire d'AMU et le projet IDeAL. Ses trois dispositifs peuvent ainsi être perçus comme une expérimentation de la stratégie interdisciplinaire d'AMU.

2 CEDRE – Objectifs

Création d'un centre de soutien et de formation aux données de recherche

CEDRE comme une structure de service et de recherche transversale

- Apportera une expertise sur les nouvelles pratiques en gestion des données de la recherche
- Il englobera et reliera nos principales ressources de recherche et de formation en matière de données

Datacenter

Mésocentre

Atouts spécifiques
des fac. et UR d'AMU

- CEDRE regroupera des experts en gestion des données afin de soutenir les acteurs de la recherche de notre université

3 divisions, 3 objectifs

Division Data

Responsabiliser notre communauté en lui donnant les moyens d'agir en matière de et sur les données de la recherche

Division
Pédagogique

Proposer une offre de formation sur les bonnes pratiques autour des données

Division Technique

Soutenir et renforcer les liens interdisciplinaires aux projets de recherche

3 CEDRE et l'établissement

Un lien Direction du Numérique – Recherche

A*MIDEX et recherche

Lien fort avec les partenaires

- Pilotage en consortium
COFIL A*MIDEX, COMEX CEDRE

Lien fort avec les autres programmes d'IDeAL

- Comité opérationnel
- Relations avec les équipes administratives
A*MIDEX (Canebière)

CEDRE

Accompagnement aux projets de recherche

Direction du Numérique

Pôle recherche

Mésocentre

Calcul

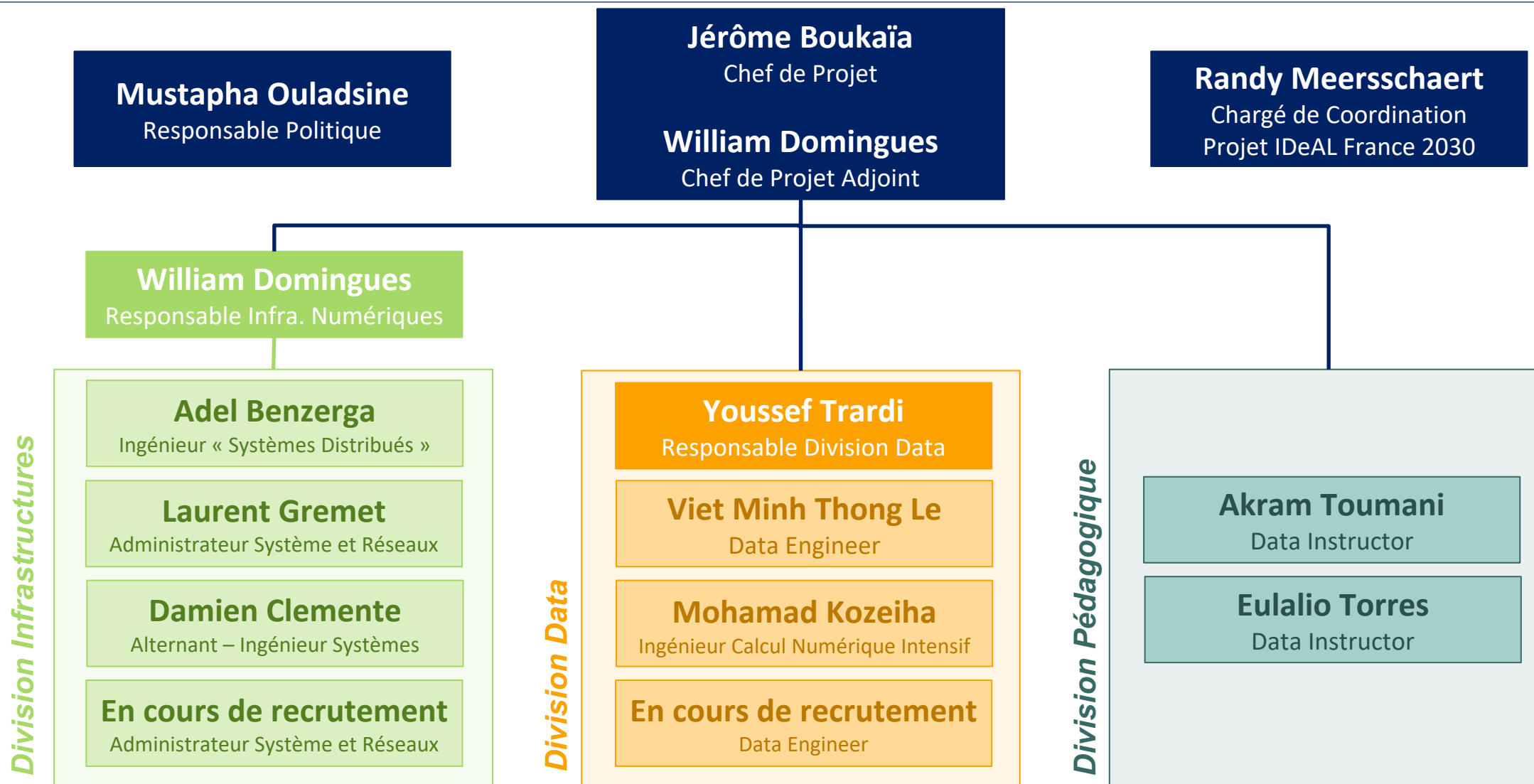
Datacentre

Stockage et hébergement

Lien fort services
accompagnement et
calcul intensif

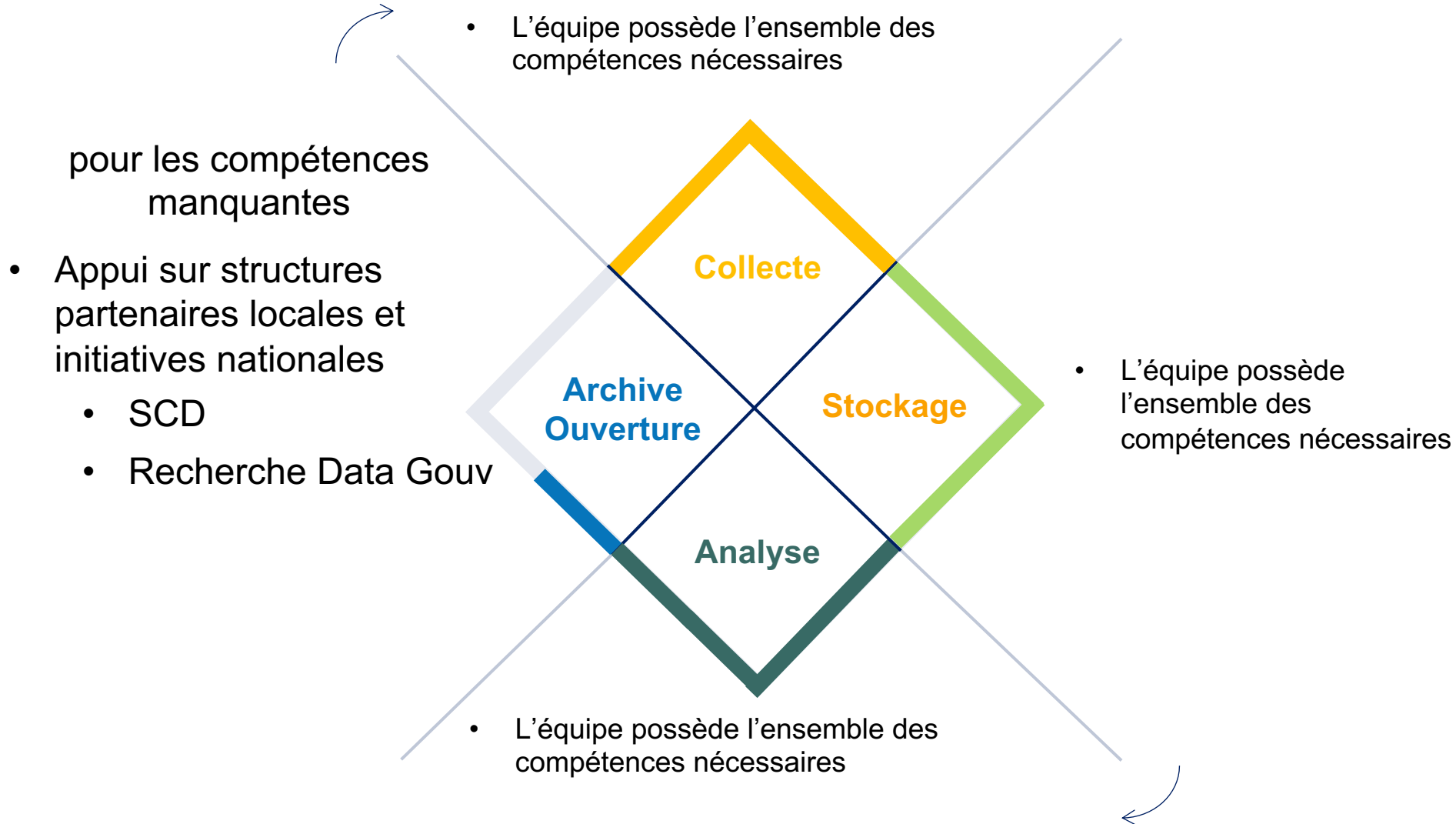
Lien avec services
hébergement et
stockage

4 CEDRE – Notre équipe



CEDRE et l'établissement

L'équipe CEDRE couvre l'ensemble du cycle de vie des données



Compétences Transverses

- Accompagnement juridique
- Planification
 - GT partenaires
 - Initiatives avec le SCD
 - Recrutement d'un Juriste data en cours

5 Les 3 engagements de CEDRE

Engagement 1 – Construction de relations fortes, communauté et helpdesk

Implantation de CEDRE dans son environnement local, national et international

- **Réflexions sur la mise en place d'un cycle de rencontres avec les chercheurs**

Rencontres trimestrielles durant l'année 2023 avec, par trimestre, un focus sur une catégorie de données (sensibles, personnelles, de santé et autres)

- **Création d'un lien fonctionnel avec l'Ecole de Développement des Talents**

Au travers du développement d'un cycle de formation/sensibilisation à destination des personnels et des modules de formation sur la science ouverte et l'écologie de la donnée, en lien également avec le SCD

- **Mise en place de GT destinés à la conception de PMD et de guide des réglementations avec les partenaires**

Qui a abouti à la création d'une fiche de poste en vue du recrutement d'un juriste CEDRE pour l'accompagnement de nos chercheurs sur leurs problématiques en gestion des données de recherche

- **Contribution au déploiement des Ateliers de la Donnée : Guichet unique de la donnée**

Réponse conjointe à nos collègues du site et au CNRS et au CEA sur l'AMI ministériel « Ateliers de la Donnée »

- **Mise en place d'un lien avec la cellule Europe et RIS4CIVIS pour œuvrer au rayonnement international des bonnes pratiques en gestion des données**

Soutien à un projet ERC porté par un chercheur de l'InCIAM

Lien dans le cadre du module 5 de RIS4CIVIS

5 Les 3 engagements de CEDRE

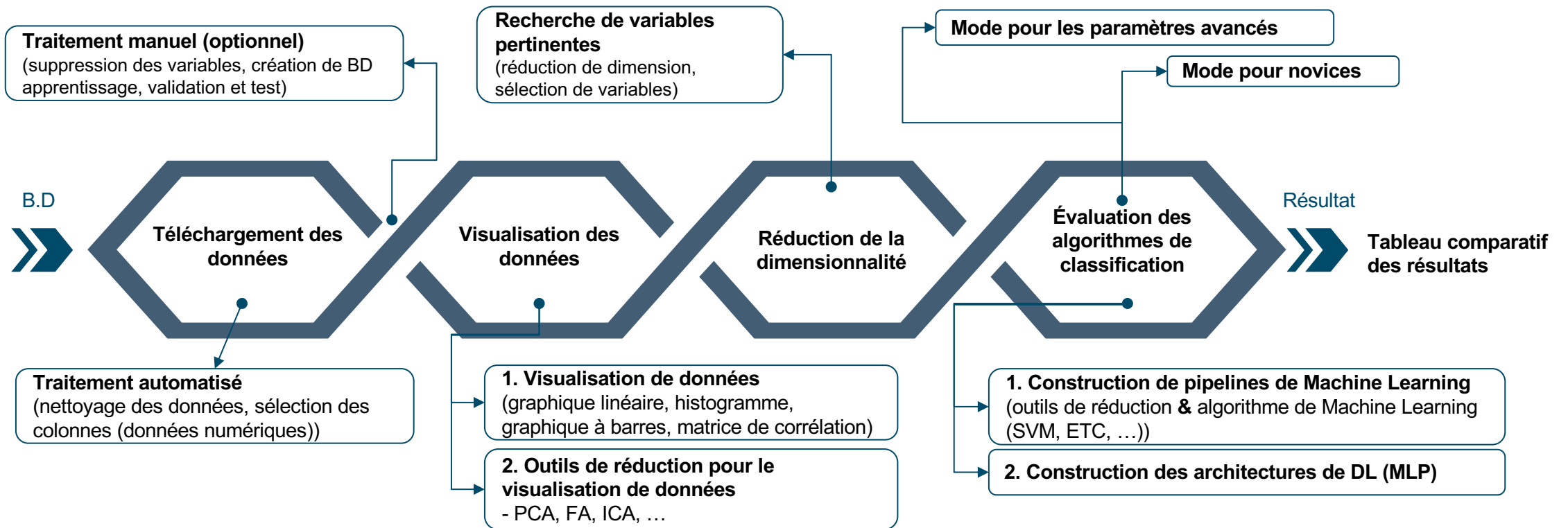
Engagement 1 – Construction de relations fortes, communauté et helpdesk

Développement des outils et plateformes de communication de CEDRE

Au travers du guichet unique de la donnée

Organisation de journées thématiques (telle que cette journée)

Création et mise à disposition d'une boîte à outils de l'intelligence artificielle



Au travers de la fédération de l'ensemble des ressources liées aux données de la recherche

CEDRE mets en place un guichet unique de la donnée, où l'ensemble de la communauté pourra formuler sa demande de soutien avant de la rediriger vers le bon interlocuteur

LE GUICHET UNIQUE DES DONNEES

Bienvenue sur votre nouveau centre de formation et de soutien aux données de la recherche.

Le guichet unique des données a pour vocation de vous accompagner pour toute problématique liée à vos données de recherche : leur stockage, leur traitement, leur analyse etc ...

Pour toute demande concernant vos données, merci de bien vouloir nous contacter via le formulaire ci-dessous, l'unité adaptée à la demande vous recontactera rapidement.

Demande de renseignements

Nom *

Courriel *

Laboratoire / Institut *

La demande concerne : *

Logiciel
 Sécurité
 Collecte
 Stockage
 Archivage
 Calcul
 Infrastructure
 Analyse
 Réglementation

Plan de gestion des données
 Autre

plusieurs choix possibles

CEDRE prendra ensuite en charge l'ensemble des demandes lui étant désignés et organisera la caractérisation et le traitement de cette demande via une « plateforme » de suivi

GUICHET DES DONNÉES AIX-MARSEILLE UNIVERSITÉ

GUICHET ACTUS – EVENTS CONTACT PAGES

Accompagnement PGD JUAN CEDRE

Sujet: Demandeur: ENREGISTRER

Créé le: Followers:

Cloturé le: Responsable: CLOTURER

Description:

Sed ut perspiciatis unde omnis iste natus error sit voluptatem accusantium doloremque laudantium, totam rem aperiam, eaque ipsa quae ab illo inventore veritatis et quasi architecto beatae vitae dicta sunt explicabo. Nemo enim ipsam voluptatem quia voluptas sit aspernatur aut odit aut fugit, sed quia consequuntur magni dolores eos qui ratione voluptatem sequi nesciunt. Neque porro quisquam est, qui dolorem ipsum quia dolor sit amet, consectetur, adipisci velit, sed quia non numquam eius modi tempora incidunt ut labore et dolore magnam aliquam quaerat voluptatem. Ut enim ad minima veniam, quis nostrum exercitationem ullam corporis suscipit laboriosam, nisi ut aliquid ex ea commodi consequatur? Quis autem vel eum iure reprehenderit qui in ea voluptate velit esse quam nihil molestiae consequatur, vel illum qui dolorem eum fugiat quo voluptas nulla pariatur

NOUVEAU MESSAGE

18/06/2022

Some quick example text to build on the card title and make up the bulk of the card's content.

18/06/2022

Juan Cède

s'est intéressé à un des mots latins les plus obscurs, consectetur, extrait d'un passage du Lorem Ipsum, et en étudiant tous les usages de ce mot dans la littérature classique

18/06/2022

➔

de la littérature latine classique datant de 45 av. J.-C., le rendant vieux de 2000 ans. Un professeur du Hampden-Sydney College, en Virgi

Au travers de la fédération de l'ensemble des ressources liées aux données de la recherche

CEDRE mets en place un guichet unique de la donnée, où l'ensemble de la communauté pourra formuler sa demande de soutien avant de la rediriger vers le bon interlocuteur

LE GUICHET UNIQUE DES DONNEES

Bienvenue sur votre nouveau centre de formation et de soutien aux données de la recherche.

Le guichet unique des données a pour vocation de vous accompagner pour toute problématique liée à vos données de recherche : leur stockage, leur traitement, leur analyse etc ...

Pour toute demande concernant vos données, merci de bien vouloir nous contacter via le formulaire ci-dessous, l'unité adaptée à la demande vous recontactera rapidement.

Demande de renseignements

Nom *

Courriel *

Laboratoire / Institut *

La demande concerne : *

Logiciel
 Sécurité
 Collecte
 Stockage
 Archivage
 Calcul
 Infrastructure
 Analyse
 Réglementation

Plan de gestion des données
 Autre

plusieurs choix possibles

CEDRE prendra ensuite en charge l'ensemble des demandes lui étant désignés et organisera la caractérisation et le traitement de cette demande via une « plateforme » de suivi

GUICHET DES DONNÉES AIX-MARSEILLE UNIVERSITÉ

GUICHET ACTUS – EVENTS CONTACT PAGES

Accompagnement PGD JUAN CEDRE

Sujet: Demandeur: ENREGISTRER

Créé le: Followers:

Cloturé le: Responsable: CLOTURER

Description:

Sed ut perspiciatis unde omnis iste natus error sit voluptatem accusantium doloremque laudantium, totam rem aperiam, eaque ipsa quae ab illo inventore veritatis et quasi architecto beatae vitae dicta sunt explicabo. Nemo enim ipsam voluptatem quia voluptas sit aspernatur aut odit aut fugit, sed quia consequuntur magni dolores eos qui ratione voluptatem sequi nesciunt. Neque porro quisquam est, qui dolorem ipsum quia dolor sit amet, consectetur, adipisci velit, sed quia non numquam eius modi tempora incidunt ut labore et dolore magnam aliquam quaerat voluptatem. Ut enim ad minima veniam, quis nostrum exercitationem ullam corporis suscipit laboriosam, nisi ut aliquid ex ea commodi consequatur? Quis autem vel eum iure reprehenderit qui in ea voluptate velit esse quam nihil molestiae consequatur, vel illum qui dolorem eum fugiat quo voluptas nulla pariatur

NOUVEAU MESSAGE

18/06/2022

Some quick example text to build on the card title and make up the bulk of the card's content.

18/06/2022 Juan Cède

s'est intéressé à un des mots latins les plus obscurs, consectetur, extrait d'un passage du Lorem Ipsum, et en étudiant tous les usages de ce mot dans la littérature classique

18/06/2022

de la littérature latine classique datant de 45 av. J.-C., le rendant vieux de 2000 ans. Un professeur du Hampden-Sydney College, en Virgi

5 Les 3 engagements de CEDRE

Engagement 2 – Soutien interdisciplinaire aux projets de recherche

Création d'une gare de tri ainsi qu'une plateforme « guichet unique de la donnée »

PREREQUIS : Définir de la stratégie d'allocation des moyens

(ex. critères d'interdisciplinarité en lien avec l'observatoire)

- Première gare de tri
- Première version de l'ensemble des outils

Lancement en 2023 d'un appel à demande de soutiens afin que chacun puisse exprimer son besoin et disposer de l'aide de CEDRE

Les demandes seront évaluées en COMEX

Contribution en direction des infrastructures communes pour faciliter leur expansion

Renforcer les infrastructures interdisciplinaires et communes (datacentre et mésocentre) (// action 1)

(ex: apport de 240.000€ au datacentre, soutien possible de la division technique)

3 Les 3 engagements de CEDRE

Engagement 2 – Soutien interdisciplinaire aux projets de recherche

Répondre à des projets « flagship »

HIPE/Fast Spor'In

Contribution à l'évaluation et au dimensionnement en infrastructures nécessaires pour le déploiement du projet

4D-Omics

Contribution au dimensionnement de l'infrastructures

Aide technique à la rédaction du cahier des charges de la plateforme PLI (Learning planet institute)

En lien avec l'Observatoire des Pratiques Interdisciplinaires et Interculturelles du projet IDeAL

Soutien à la rédaction d'un ERC

Demande faite par un Chercheur Post-Doctoral de l'InCIAM (Institut Créativité et Innovations d'Aix-Marseille Université)

Faciliter l'émergence de pratiques innovantes, partagées et intégratives

CircuitPhotonics

Accompagnement technique et contribution au déploiement d'une solution de stockage d'imagerie médicale sur cloud (OMERO)

Création d'un cloud distribué

En vue de mutualiser les ressources de calcul et de stockage du Site

Entrepôt des données de soin en lien avec l'AP-HM et l'IPC

5 Les 3 engagements de CEDRE

Engagement 3 – Formation

Développement d'un cycle de formation autour de la donnée

Cycle de formation des personnels, en lien avec **l'école de développement des talents**

Cycle de formation des doctorants, en lien avec **la direction de la formation doctorale**

Développement d'actions de sensibilisation à destination de la communauté

Participation au séminaire « Talents et compétences : Imaginons notre futur ! » du 6 octobre 2022 au travers de l'animation d'un atelier en intelligence collective « *Comment les données peuvent être utilisées pour favoriser le développement de partages de pratiques ?* »

Participation à la semaine « Data SHS » de la semaine du 5 décembre, en lien avec la MMSH

Partenariat formation NVIDIA (GPU) – Etude des outils de formations développés par NVIDIA en vue d'étendre leur accès au personnel scientifique du Site.

Journée thématique de CEDRE le 01/12/2022 sur le cycle de vie de la donnée (de la collecte au stockage).

6 Le programme de notre journée

9h30 – 10h15

« Gestion et formatage des données en neurosciences »

M. Olivier COULON, Directeur de Recherche à l'Institut de Neurosciences de la Timone, AMU

10h15 – 10h45

Pause café

10h45 – 11h30

« Un déluge de données pour décrypter l'Univers »

Mme. Sabine CREPE-RENAUDIN, Directrice Adjointe Scientifique Calcul et Données, IN2P3

11h30 – 12h00

« Plan de Gestion des Données : Enjeux et Méthodes »

Mme. Léa MOSNIER, Chargée de mission pour les données de la recherche, Service Commun de Documentation, Aix-Marseille Université

12h00 – 13h30

Pause méridienne offerte

13h30 – 14h15

« Le circuit des données dans la constitution d'un fonds de documents numérisés »

M. Daniele FRANCO, Ingénieur de Recherche, Centre Granger, Aix-Marseille Université

14h15 – 15h00

« Le déficit de 40 Tbit/s: Analyse de données structurées en temps réel pour l'expérience LHCb au CERN »

Mme. Dorothea VOM BRUCH, Chargée de Recherche au Centre de Physique des Particules de Marseille, AMU

15h00 – 15h15

GreenData : impact environnemental de la donnée

M. Akram TOUMANI, Data Instructor CEDRE, AMU

15h15 – 16h15

Table ronde sur les enjeux liés aux données de recherche à caractère personnel et sensibles

M. Hervé ISAR (Délégué à la Protection des Données, AMU), Mme. Margalith KOPELIANSKIS-BENECH (Déléguée à la Protection des Données, Centrale Marseille), M. Patrick BALDIT, Chief Data Officer, CEA), M. Abdelkader AMZERT (Directeur Adjoint des Systèmes d'Information, INSERM) et M. Patrice BELLOT (Chargé de Mission Science Ouverte, CNRS).

16h15 – 16h30

Mot de conclusion et perspectives

Agréable journée à toutes et tous
